

KLAR TIL KLYNGE FACILITATOR TRÆNING 2.0

3.-5. SEPTEMBER 2012 &
1.-3. OKTOBER 2012



REG X - Det Danske Klyngeakademi | www.regx.dk

OM PROGRAMMET

I dag betragtes udvikling af klynger som en af de vigtigste faktorer for at fremme innovation, iværksætteri og økonomisk vækst. Og i mange regioner og lande fokuseres på, hvordan man kan fremme udviklingen af stærke regionale og nationale klynger.

I Danmark forventes klynger og netværk at blive en del af den nye innovationsstrategi for Danmark, som lanceres i efteråret 2012. Det er interessant, da det åbner op for en række nye muligheder for de danske klyngeaktører.

I dag anvendes en række værktøjer til at styrke udviklingen af klynger. Disse inkluderer bl.a. andre netværk og erfaringsudveksling mellem aktørerne i klyngerne, fælles branding, fælles kompetenceopbygning og tiltrækning af talent og udenlandske investeringer. Disse tiltag er vigtige, men må suppleres med mere strategiske værktøjer for at udvikle klyngens innovative, entrepreneurielle og konkurrencemæssige potentiale på langt sigt.

I REG X' uddannelsesprogram sætter vi fokus på at give klyngefacilitatoren de rette stra-

tegiske kompetencer. Vi ser på hvordan man kan indsamle de informationer, der er nødvendige for at få sat din klynge på kortet, hvilke typer af services en klyngeorganisation skal tilbyde, hvordan du fremmer innovation og entreprenørskab i din klynge, og hvordan du udvikler en strategi for klyngen og din forretningsmodel. Herudover vil du få en række værktøjer og metoder, som du kan anvende direkte i din hverdag.

Indeholdt i første modul er en selvevaluering af din klynge baseret på den benchmarking metode, der i dag anvendes af EU Kommissionen til at identificere de klynger, der klarer sig bedst i EU. Evalueringen vil give dig en bedre forståelse for, hvordan din klynge klarer sig i forhold til andre klynger, og hvilke tiltag der er nødvendige for at forbedre klyngens præstation.

For at få fuldt udbytte af vores forløb, anbefaler vi at du deltager i begge moduler, og at du forbereder dig til de forskellige undervisningsdage ved bl.a. at læse 2-3 case studier, deltage i et interview og skrive en pressemeddelelse om din egen klynge. Undervisningen foregår delvist på engelsk.

Den læring jeg har været igennem har både været på et fagligt og et personligt plan, som til tider har været en grænseoverskridende proces. Det har været utroligt værdifuldt og en oplevelse jeg har taget med mig, og givet videre til mine kollegaer.

Merete Vestergaard, Project Manager,
Danmarks Maritime Klynge, www.emuc.dk

KLYNGEFACILITATOR TRÆNING 2012

MODUL 1 : KØBENHAVN, DANSK ARKITEKTUR CENTER | 3-5. SEPTEMBER 2012

3. SEPTEMBER

From Networker to Business Integrator

DAY SESSION

Getting the "cluster"
fundamentals right

Kick-starting a cluster
initiative - What are the Key
Challenges and Key Success
Factors?

Designing the right services
for your cluster stakeholder

EVENING SESSION

Striving for European Cluster
Excellence: What does it
take?

PREPARATION

Case-study
Self-assessment

4. SEPTEMBER

Innovation Concepts

DAY SESSION

Open innovation in Clusters:

Building your cluster
ecosystems

Cluster Strategy and Business
Models for clusters

EVENING SESSION

Working with your own busi-
ness model

PREPARATION

About business models

5. SEPTEMBER

Public-Private Innovation (PPI) in Clusters

DAY SESSION

Public Private Partnerships

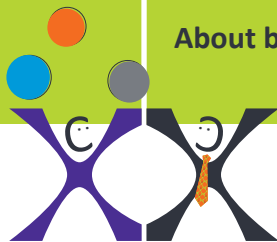
Innovation
Partnerships in Health Care

Building and managing
successful relationships

EVENING SESSION

PREPARATION

Case study



MODUL 2 : VEJLE, SPINDERIHALLERNE | 1.-3. OKTOBER 2012

1. OKTOBER

Facilitator's toolbox

DAY SESSION

Facilitator's toolbox

Ideation and Co-creation

Prototyping and pitch (1:2)

EVENING SESSION

Prototyping and pitch (2:2)

PREPARATION

Pitch

2. OKTOBER

**Communication Strategies
for Clusters**

DAY SESSION

**Designing a communication
strategy for a cluster**

**How do you make your
communication strategy
work in practise!**

Tell the Story

EVENING SESSION

Using Social Media in Clusters

PREPARATION

Interview

3. OKTOBER

**Written communication
and YOU as the brand!**

DAY SESSION

Sex up your communication

**Cut the Crab and Get the
Message out**

Brand YOU!

EVENING SESSION

PREPARATION

Press release

**” Vores lærings-
filosofi er baseret
på interaktiv
læring. Vi praktiserer
case-baseret undervisning
- ikke traditionelle forelæsninger**

**Lotte Langkilde, leder,
REG X - Det Danske Klyngeakademi**

Velkommen til REG X' Cluster Facilitator Programme 2.0

Formålet med vores træningsprogram er at give DIT klyngeinitiativ et løft. I løbet af de 6 dage, som programmet varer, vil du få ny viden og konkrete værktøjer til at arbejde med dit eget klyngeinitiativ.

Vi har inviteret nogle af verdens mest erfarne klyngepraktikere som undervisere på programmet for, at de kan dele deres erfaringer med os.

Vores målgruppe er klyngepraktikere – både facilitatorer og repræsentanter fra virksomheder, myndigheder og videninstitutioner. Du kan have en praktisk eller teoretisk baggrund. Det er underordnet. Så længe du har lyst til at lære og dele dine erfaringer og har mod til at blive skubbet ud af dine vante rammer.

Du kan vælge mellem vores to moduler eller tilmelde dig begge to.

For yderligere information om forløbet, vores undervisere og hvordan du tilmelder dig, se vores hjemmeside www.regx.dk

REG X' Cluster Facilitator Training 2.0

September 2012 - oktober 2012
Tilmelding på: www.regx.dk

Modul 1:

3.-5. september 2012
Pris: 6.500 kroner

Modul 2:

1.-3. oktober 2012
Pris: 6.500 kroner

Begge moduler:

Pris: 10.000 kroner

Priser er eksklusive moms.

- Alle priser er inklusive frokost, eftermiddagskaffe & te, frugt, middag og alle kursusmaterialer.



REG X - Det Danske Klyngeakademi
Syddansk Universitet
Engstien 1
6000 Kolding
T: +45 6550 1494
@: info@regx.dk
www.regx.dk



SYDDANSK UNIVERSITET

DEN EUROPÆISKE UNION



Den Europæiske Socialfond

Vi investerer i din fremtid

Programmets fokus er at præsentere dig for den tankegang, viden og værktøjer, du har brug for i arbejdet som professionel klyngefacilitator og strategisk forandringsagent. Vores fakultet består af professionelle undervisere, som er eksperter på hvert deres felt. Staben tæller både danske og internationale undervisere - inklusive klyngefacilitatorer, innovationsspecialister, skuespillere, akademikere og virksomhedsrepræsentanter.

REG X - Det Danske Klyngeakademi

REG X er en national platform for kompetenceopbygning, videndeling og netværk for danske klyngepraktikere.

Vores mål er: At sikre at danske klyngefacilitatorer er blandt de bedste i verden. Og at fremme samarbejdet mellem danske og udenlandske klynger.

For at nå vores mål samarbejder vi med virksomheder, videninstitutioner, eksperter og offentlige myndigheder i hele verden.

www.regx.dk